



Ministerie van Defensie



Nationaal Programma Ruimte voor Defensie (NPRD)

Informatiebijeenkomst Petten

Programmateam NPRD
Ministerie van Defensie

02-02-2026

ERNSTIG VERSLECHTERDE VEILIGHEIDSSITUATIE

Wereldwijd ervaren landen steeds meer dreiging door verschuivende machtsverhoudingen. Al jaren versterken potentiële tegenstanders hun krijgsmachten. Steeds vaker is sprake van hybride conflictvoering: desinformatie beïnvloedt onze democratieën en cyberaanvallen bedreigen de vitale infrastructuur. De ruimte militariseert en schaarse grondstoffen leiden vaker tot conflict. Het doel is telkens hetzelfde: de stabiliteit ondermijnen om invloed en macht te kunnen verwerven.

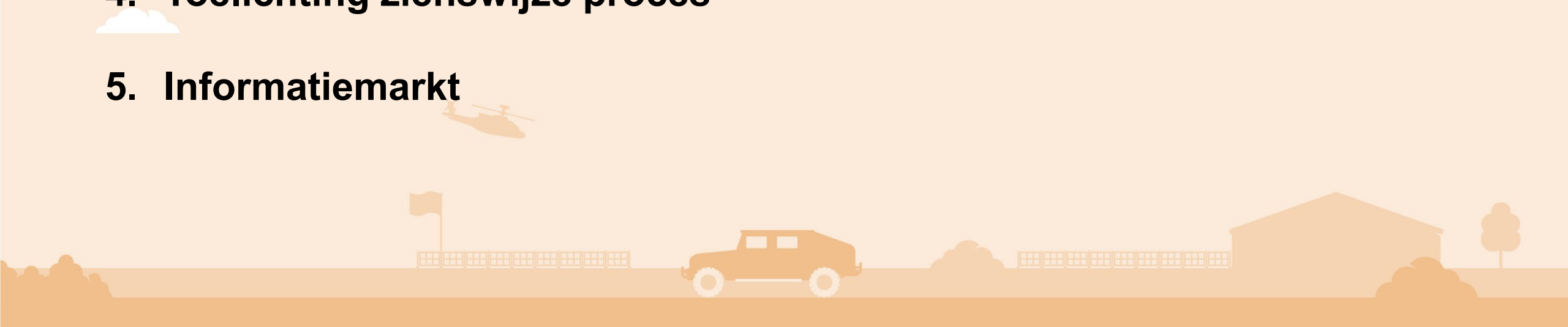




Doel van vanavond

1. Toelichting kabinetsbesluit NPRD
2. Toelichting voorkeursalternatieven
 - *Petten groei beproevingen Noordzee*
3. Toelichting onderzoeksresultaten
4. Toelichting zienswijze proces
5. Informatiemarkt

(19 december 2025)





Programma

Tijd	Wat
19:30 – 20:00	Plenaire toelichting Defensie
20:15 – 21:00	Informatiemarkt



Toelichting kabinetsbesluit

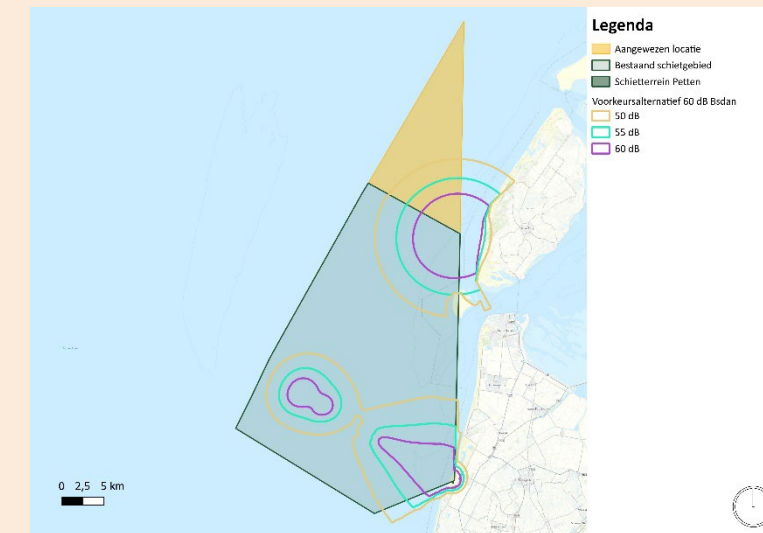
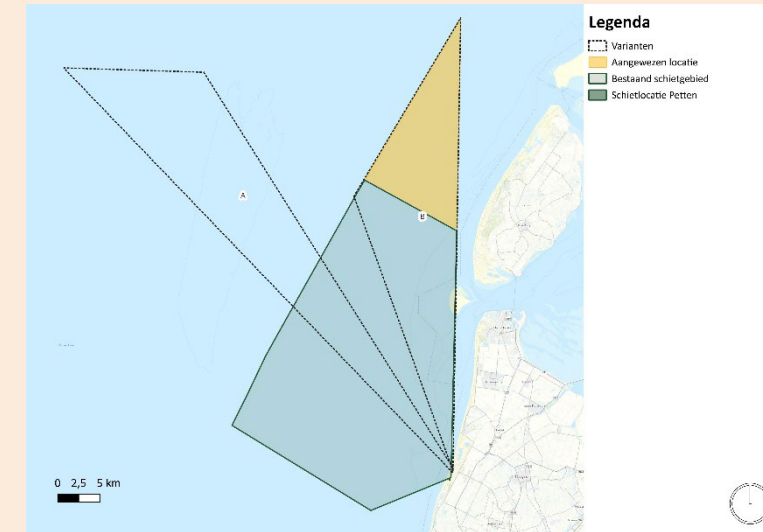


Ministerie van Defensie

Met het NPRD heeft het kabinet 2 besluiten definitief genomen op / rondom Petten:

1. Er is een **definitief gebied aangewezen** voor de verlenging van het bestaande schietgebied
2. Er is een **ontwerp-voorkeursalternatief** vastgesteld de toename van het aantal schoten en schietdagen vanaf de schietlocatie Petten,

Hiervoor is een separaat participatietraject opgestart. Dit is de aanleiding van deze informatiebijeenkomst





Planning 2025-2026 Nationaal Programma Ruimte voor Defensie (NPRD)



Tijdens het hele proces vindt afstemming plaats met andere ministeries, gemeenten en provincies over de ruimtevraag van Defensie en andere ruimtevragen zoals energie/landbouw/woningbouw/natuur



Eind mei tot begin juli
Ter inzagelegging en informatiebijeenkomsten Ontwerp NPRD en planMER

Publicatie van:

- Definitief NPRD
- Nota van antwoord
- Aanvulling planMER (Reactie op advies Commissie MER)

Inclusief:

- Addendum planMER (aanvullend onderzoek 9 specifieke behoeften)

19 januari tot 2 maart
Ter inzagelegging van Addendum planMER (aanvullend onderzoek 9 specifieke behoeften)

Aanvullende informatiebijeenkomsten 9 specifieke behoeften

Publicatie van:

- Nota van antwoord (= op zienswijzen Addendum planMER aanvullend onderzoek 9 specifieke behoeften)

Informatie en participatie tijdens de verdere planvorming en uitvoering

- 2023 Start NPRD
- 2023 - 2024 Ter inzagelegging NRD NPRD
- 2024 Informatiebijeenkomsten NRD
- 2024 Bekendmaking locaties die niet verder worden onderzocht
- 2024 - 2025 Overleg met inwoners, bedrijven en (belangen) organisaties
- 2025 Vaststelling planMER en Ontwerp NPRD incl. voorkeurslocaties

Legenda

Processtappen en besluitvorming

Stappen waarin u wordt geïnformeerd, kunt meedenken of inspraak heeft



Locatiespecifieke behoefte 14: Petten groei beproevingen Noordzee

- **Grotere munitievoorraden:** Door de focus op hoofdtaak 1 stijgt de munitievoorraad. Meer voorraad betekent op termijn meer levensduurverlengend onderzoek en testschoten.
- **Nieuwe wapensystemen vereisen beproeving:**

Dit leidt tot:

- Behoefte aan een grotere schietsector
- Behoefte aan meer schoten van circa 295 naar 1.800 schoten, met name zwaardere kalibers
- Behoefte aan meer schietdagen van 20 naar 45 dagen per jaar





- **Besluit:**

De toename van het aantal schoten en schietdagen vanaf schietlocatie Petten is vastgesteld als ontwerp voorkeursalternatief, met als randvoorwaarde een **maximale geluidsbelasting van 60 dB BS, dan op geluidsgevoelige objecten.**

- **Toelichting:**

- Randvoorwaarde een maximale geluidsbelasting van **60 dB BS, dan** op geluidgevoelige objecten.
- Voor schietactiviteiten vanaf Petten is geluidsbelasting op recreatieterreinen in de directe omgeving van het schietpunt een aandachtspunt.
- **Waterkwaliteit** mag niet significant verslechteren door de toename van het aantal schoten
- Toename van aantal schietdagen van **20 naar 45** vraagt extra onderzoek naar de effecten op **natuur** en vraagt aandacht voor **recreatie** en **pleziervaart**.
- Effecten voor **piekgeluid** en **trilling** vraagt nog om aanvullend onderzoek.





Locatiespecifieke behoeften
Uitbreiding Petten

Antea Group

Understanding today.
Improving tomorrow.

Februari 2026

www.anteagroup.nl

Onderzoeksopzet

Kwantitatief onderzoek:

- Geluidhinder

Kwalitatief onderzoek naar:

- Gezondheid en veiligheid
- Waterkwaliteit
- Natuur en werelderfgoed
- Ruimtegebruik op het IJsselmeer
- Raakvlakken

Thema
Gezonde en veilige leefomgeving
Geluid - hinder
Geluid - stiltegebieden
Trillingen
Luchtkwaliteit
Impact activiteit omgevingsveiligheid
Bodem en water
Oppervlaktewater
Natuur, landschap en cultureel erfgoed
Natura 2000
Cultureel erfgoed
Ruimtegebruik
Recreatie/scheepvaart
Visserij
Olieplatforms
Wonen
Luchtvaart
Energienetwerken
Defensiespecifiek
Geschiktheid voor militair gebruik
Raakvlakken
Interferentie met rijksbelangen

Schietgeluid – algemeen

- Uitgedrukt in een gewogen gemiddelde Bsdan
- Pieken zijn hoger dan deze waarden
- Gemiddeld genomen wordt er hinder verwacht als gevolg van een geluidbelasting, zie tabel hiernaast
- Berekend door TNO

Geluidsbelastingklasse	Gehinderden per 100 bewoners	Ernstig gehinderden per 100 bewoners
50-55 dB	10	3
55-60 dB	21	8
60-65 dB	30	13
65-70 dB	41	20

Uitgangspunten van eerder onderzoek

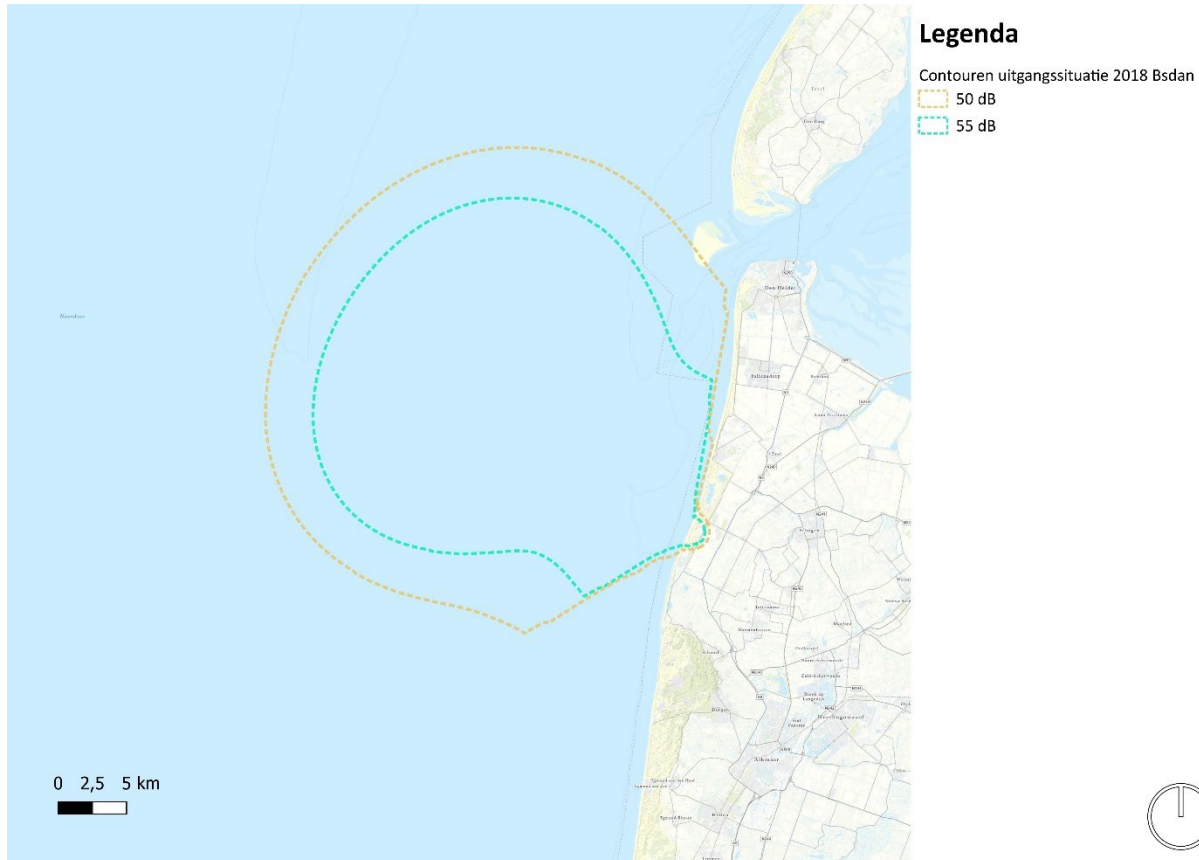


- ***Het vergroten van de schietintensiteit:*** In het oorspronkelijke onderzoek is uitgegaan van 1.500 schoten met een Panzer Hauwitscher per jaar. Deze schietintensiteit leidt tot een grote geluidbelasting, op sommige gevels van meer dan 60 dB Bsdan. Het is wettelijk niet mogelijk deze geluidsniveaus te vergunnen. In het MER is geconcludeerd dat dit aantal schoten met dit type materieel niet mogelijk is.

Uitgangspunt herijkte berekening

- Berekening is ingestoken op het bepalen van een 'kantelpunt'. Afhankelijk van de maximaal te vergunnen geluidswaarden, is een aantal schoten bepaald. Defensie heeft vervolgens bepaald of dit aantal schoten voldoende is om de behoefte in te vullen.
- Uitgangspunt is dat er géén woningen geamoveerd worden.
- De maximaal te vergunnen geluidbelasting varieert (55 dB Bsdan of 60 Bsdan).
- In het onderzoek zijn verruimingen onderzocht naar 55 dB Bsdan en 60 dB Bsdan (dit laatste is bijvoorbeeld mogelijk op het ASK en ISK).

Huidige vergunning



- Oud uitgangspunt, nog geen rekening gehouden met herinrichting (geen onderdeel NPRD)
- Geen belastingen hoger dan 55 dB Bsdan

Geluidbelasting

Legenda

Aanvullende berekening max. 60 dB Bsdan

50 dB

55 dB

60 dB

Aangewezen locatie

Bestaand schietgebied

• Schietterrein Petten

■ Geluidgevoelige panden - woningen

Verhoging van de
geluidsbelasting op een aantal
woningen in de nabijheid van het
schietterrein, maar ook
verhogingen berekend op Texel

0 2,5 5 km



Geluidbelastingen (dB)

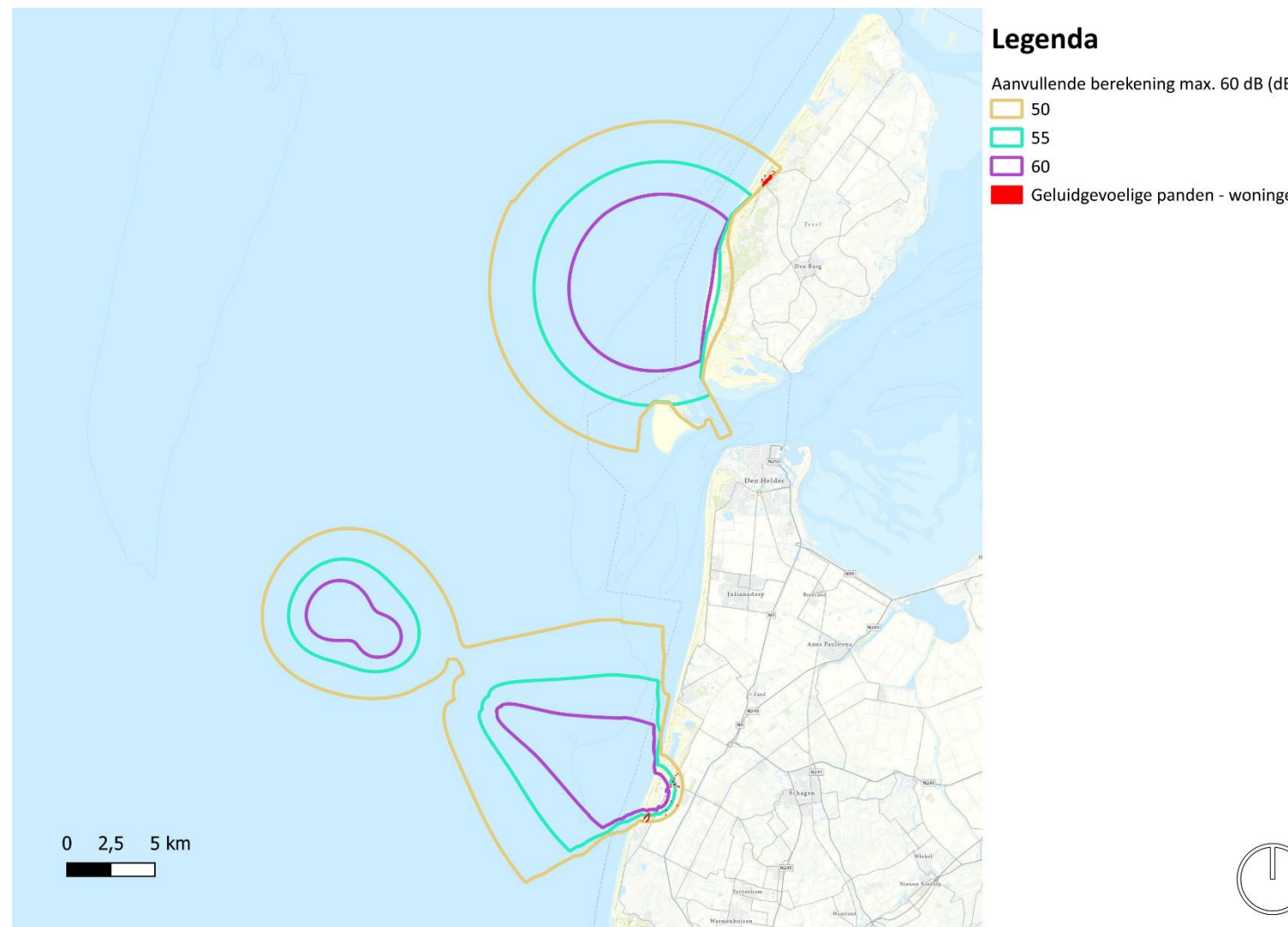
Nummer	Adres	2 (max. 60 dB)		
		Geluidbelasting [dB]		
		dag	$B_{s,dag}$	Δ^2
1	Korfwaterweg 14	59,9	57	+3
2	Korfwaterweg 12, 13, 14a	58,9	56	+3
3	Korfwaterweg 9, 10, 11	58,2	55	+2
4	Korfwaterweg 7, 8	57,3	54	+2
5	Korfwaterweg 5, 6	56,8	54	+3
6	Korfwaterweg 3, 4	56,1	53	+2
7	Korfwaterweg 2	55,2	52	+2
8	Korfwaterweg 1b	53,6	51	+3
9	Korfwaterweg 15, 16, 17	58,5	56	+3
10	Korfwaterweg 18, 19	57,5	55	+3
11	Korfwaterweg 20, 21, 22, 23	56,7	54	+3
12	Korfwaterweg 24, 25, 26, 27	55,2	52	+3
13	Korfwaterweg 29, 30, 31	53,4	50	+2
14	Westerduinweg 16	52,6	50	+3
15	Belkmerweg 51	55,1	52	+4
16	Belkmerweg 57	57,8	55	+4
17	Westerduinweg 22	63,0	60	+5
18	Westerduinweg 20	63,5	60	+5
19	Belkmerweg 67	59,1	56	+5
20	Belkmerweg 65	53,4	50	+4
21	Zeeweg 95	60,8	58	+7
22	Westerduinweg 5a	60,6	58	+8
23	Zeeweg 45	58,5	56	+8
24	Westerduinweg 24a-c	58,8	56	+7
25	Westerduinweg 28	58,1	55	
26	Zeeweg 4	57,4	54	
27	Zeeweg 37a	56,3	53	
28	Jan Ayeweg 11 (Texel)	50,4	47	
29	Witteweg 24 (Texel)	48,0	45	
30	Rozendijk 42 (Texel)	49,1	46	

Resultaten geluid

- Hogere geluidbelasting dan in huidige situatie voornamelijk rondom schietpunt Petten (met belastingen tot 60 dB).
- Ook hogere belastingen op Texel als gevolg van detonaties op water.

Andere aandachtspunten in het vervolg:

- Natuureffecten (door geluid en verontreiniging) van de Noordzeekustzone, in relatie tot resp. Natura 2000 en KRW. O.a. het verhogen van het aantal schietdagen (naar 45) kan potentieel significante effecten hebben.
- Geluid ten opzichte van recreatiewoningen



Nader onderzoek



Er is nog nader onderzoek nodig naar:

- Piekgeluid
- Trillinghinder

Conclusies van het onderzoek

Thema	Scenario 2 (60 dB)
Gezonde en veilige leefomgeving	
Geluid - hinder	-
Geluid - stiltegebieden	0/-
Trillingen	-
Luchtkwaliteit	0/-
Impact activiteit omgevingsveiligheid	0
Bodem en water	
Oppervlaktewater	0/-
Natuur, landschap en cultureel erfgoed	
Natura 2000	-
Cultureel erfgoed	0
Ruimtegebruik	
Recreatie/scheepvaart	0/-
Visserij	0/-
Olieplatforms	0
Wonen	0
Luchtvaart	0/-
Energienetwerken	0
Defensiespecifiek	
Geschiktheid voor militair gebruik	+
Raakvlakken	
Interferentie met rijksbelangen	0

- Keuze voor intensivering brengt aandachtspunten met zich mee op het gebied van
 - Toename van de geluidbelasting voor woningen en binnen natuurgebieden, stiltegebieden en oppervlaktewateren
 - Hogere frequentie van (gedeeltelijke) afsluiting van de schietsector

Zienswijzen



Ministerie van Defensie

Van 19 januari tot 2 maart kunt u een zienswijze indienen over de vastgestelde voorkeursalternatieven op/rondom Petten. Dit geldt voor:

- Het besluit van het kabinet (over het ontwerp-voorkeursalternatief)
- Het onderliggende planMER onderzoek (o.a. het addendum planMER)

Zienswijzen kunnen digitaal worden ingediend via:

De website <https://www.nprd.inspraak.defensiedichtbij.nl/>

Kunt u geen digitale zienswijzen indienen? Dan per post mogelijk naar:

- *Directie Materieel, Leefomgeving, Vastgoed en Duurzaamheid*
O.v.v. Nationaal Programma Ruimte voor Defensie
Ministerie van Defensie
Postbus 20701
2500ES Den Haag



<http://www.defensiedichtbij.nl/onderwerpen/nationaal-programma-ruimte-voor-defensie>

Ministerie van Defensie

Defensie Dichtbij Nieuwsoverzicht Magazines Onderwerpen Locaties Over Defensie Voor u

[/ Onderwerpen](#) / Nationaal Programma Ruimte voor Defensie

Nationaal Programma Ruimte voor Defensie

Defensie heeft meer ruimte nodig om te kunnen oefenen zodat Nederland en bondgenoten veilig blijven. Dit is nodig omdat de veiligheidssituatie in de wereld verandert. De Nederlandse krijgsmacht richt zich meer op het beschermen van het eigen grondgebied en dat van NAVO-bondgenoten. Voor deze taak heeft Defensie niet alleen meer militairen en materieel nodig, maar ook meer ruimte in Nederland. Bijvoorbeeld voor kazernes, opslagplaatsen, laagvlieggebieden en oefenterreinen.

Defensie heeft onderzocht welke locaties in Nederland geschikt zijn. De voorkeurslocaties zijn nu bekend. Wilt u weten om welke locaties het gaat? Bekijk dan [de kaart](#) met de plannen.

Waaronder meer ruimte voor Defensie Lees verder →

Ruimte per provincie Lees verder →

Extra onderzoek 9 behoeften Lees verder →

Informatiebijeenkomsten Lees verder →

Contact Lees verder →

Downloads Lees verder →



Ministerie van Defensie

<https://www.nprd.inspraak.defensiedichtbij.nl/>

Ministerie van Defensie

Home Inspraak Informatiebijeenkomsten Downloads Contact Archief

Let op: van 19 januari tot 2 maart 2026 kunt u alléén zienswijzen indienen voor de 9 behoeften die als ontwerp voorkeursalternatief zijn vastgesteld door het kabinet.

U kunt alléén inspraak op de 9 behoeften waar extra onderzoek voor nodig was. Dit betekent dat u kunt reageren op onderstaande 9 behoeften.

- Benodigde fysieke uitbreiding Lelystad Airport voor toename gebruik jachtvliegtuigcapaciteit;
- Uitbreiding milieuruimte t.b.v. activiteiten vliegbasis Leeuwarden, gemeente Leeuwarden;
- Breezanddijk groei beproevingen IJsselmeer, Afsluitdijk, gemeente Súdwest Fryslân;
- Petten groei beproevingen Noordzee, gemeente Schagen;
- Uitbreiden live firing mogelijkheden voor helikopters op Infanterie Schietkamp (ISK) ten behoeve van niveau 3- en 4-oefeningen Koninklijke Landmacht, gemeente Ede;
- Uitbreiding milieu- en geluidsruimte door intensivering van Infanterie Schietkamp (ISK) en groei krijgsmacht, gemeente Ede;
- Uitbreiding milieuruimte t.b.v. activiteiten vliegbasis Woensdrecht, gemeente Woensdrecht;
- Uitbreiding milieuruimte t.b.v. activiteiten vliegbasis Gilze-Rijen, gemeente Gilze en Rijen;
- Verandering inrichting vliegbasis Eindhoven verplaatsen hot cargo platform.

U kunt van 19 januari tot 2 maart reageren op de 9 behoeften door een **zienswijze** in te dienen. Dit kan digitaal via de oranje knop hieronder. Alle zienswijzen worden digitaal verwerkt.

Zienswijze indienen

Informatiemarkt 20:15 – 21:00

VRAAGEN

