



Ministerie van Defensie



# Nationaal Programma Ruimte voor Defensie (NPRD)

## Informatiebijeenkomst Breezanddijk

Programmateam NPRD  
Ministerie van Defensie

29-01-2026

# ERNSTIG VERSLECHTERDE VEILIGHEIDSSITUATIE

Wereldwijd ervaren landen steeds meer dreiging door verschuivende machtsverhoudingen. Al jaren versterken potentiële tegenstanders hun krijgsmachten. Steeds vaker is sprake van hybride conflictvoering: desinformatie beïnvloedt onze democratieën en cyberaanvallen bedreigen de vitale infrastructuur. De ruimte militariseert en schaarse grondstoffen leiden vaker tot conflict. Het doel is telkens hetzelfde: de stabiliteit ondermijnen om invloed en macht te kunnen verwerven.





# Doel van vanavond

- 1. Toelichting kabinetsbesluit NPRD over Breezanddijk (19 december 2025)**
- 2. Toelichting voorkeursalternatieven**
  - *Breezanddijk groei beproevingen IJsselmeer*
- 3. Toelichting onderzoeksresultaten**
- 4. Toelichting zienswijze proces**
- 5. Informatiemarkt**





# Programma

Tijd	Wat
19:30 – 20:00	Plenaire toelichting Defensie
20:15 – 21:00	Informatiemarkt



# Toelichting kabinetsbesluit

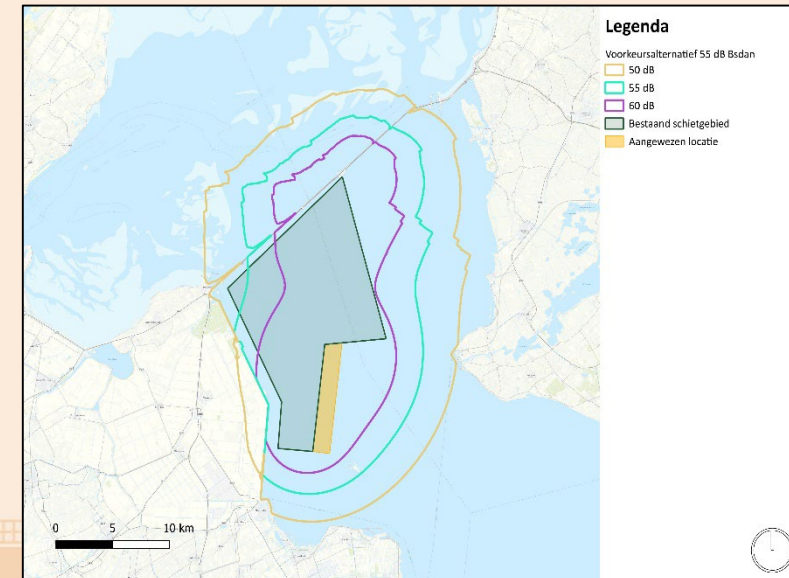
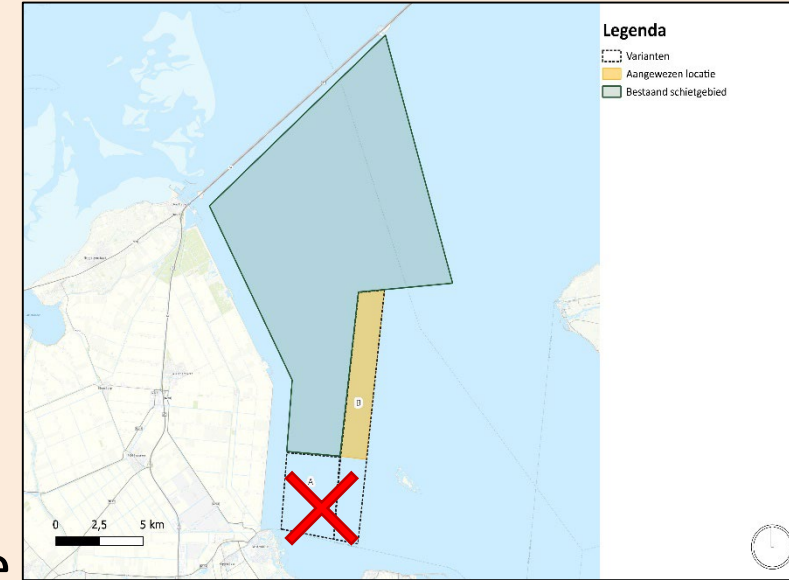


Ministerie van Defensie

## Met het NPRD heeft het kabinet 2 besluiten definitief genomen op / rondom het Breezanddijk :

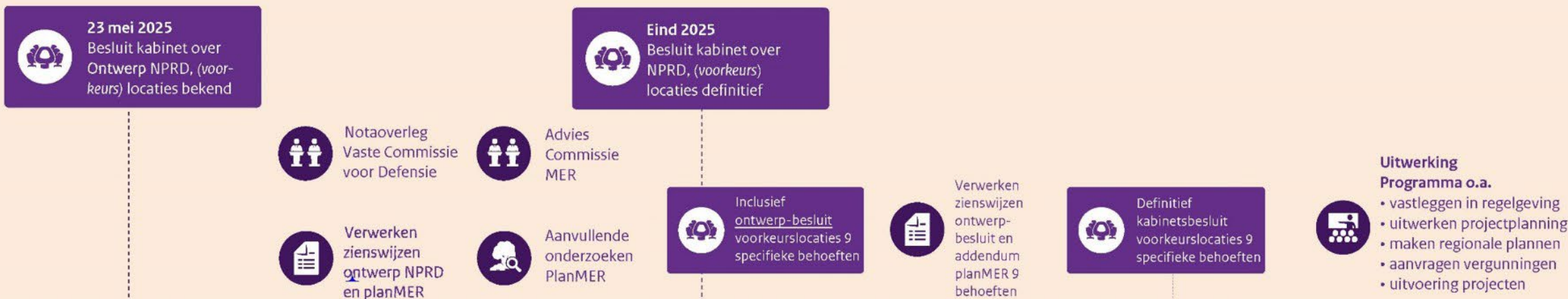
1. Er is een **definitief gebied aangewezen** voor de verbreding van het bestaande schietgebied
2. Er is een **ontwerp-voorkeursalternatief** vastgesteld de toename van het aantal schoten en schietdagen vanaf de schietlocatie Breezanddijk,

*Hiervoor is een separaat participatietraject opgestart. Dit is de aanleiding van deze informatiebijeenkomst*





# Planning 2025-2026 Nationaal Programma Ruimte voor Defensie (NPRD)



Tijdens het hele proces vindt afstemming plaats met andere ministeries, gemeenten en provincies over de ruimtevraag van Defensie en andere ruimtevragen zoals energie/landbouw/woningbouw/natuur



**Eind mei tot begin juli**  
Ter inzagelegging en informatiebijeenkomsten Ontwerp NPRD en planMER

**Publicatie van:**

- Definitief NPRD
- Nota van antwoord
- Aanvulling planMER (Reactie op advies Commissie MER)

**Inclusief:**

- Addendum planMER (aanvullend onderzoek 9 specifieke behoeften)

**Januari tot februari**  
Ter inzagelegging van Addendum planMER (aanvullend onderzoek 9 specifieke behoeften)

**Aanvullende informatiebijeenkomsten 9 specifieke behoeften**

**Publicatie van:**

- Nota van antwoord (= op zienswijzen Addendum planMER aanvullend onderzoek 9 specifieke behoeften)

**Informatie en participatie tijdens de verdere planvorming en uitvoering**

- 2023 Start NPRD
- 2023 - 2024 Ter inzagelegging NRD NPRD
- 2024 Informatiebijeenkomsten NRD
- 2024 Bekendmaking locaties die niet verder worden onderzocht
- 2024 - 2025 Overleg met inwoners, bedrijven en (belangen) organisaties
- 2025 Vaststelling planMER en Ontwerp NPRD incl. voorkeurslocaties

**Legenda**

**Processtappen en besluitvorming**

**Stappen waarin u wordt geïnformeerd, kunt meedenken of inspraak heeft**



## Locatiespecifieke behoefte 11: Breezanddijk groei beproevingen IJsselmeer

- **Grotere munitievoorraden:** Door de focus op hoofdtaak 1 stijgt de munitievoorraad. Meer voorraad betekent op termijn meer levensduurverlengend onderzoek en testschoten.
- **Nieuwe wapensystemen vereisen beproeving:**
  - het vaststellen van de mal onveilig gebied (MOG: het vastgestelde onveilige gebied voor een wapen-munitiecombinatie bij gebruik onder standaardcondities op een vrije baan) ;
  - fire control input (FCI) schieten van mortieren (81 mm, 120 mm) en 76 mm marine, 127 mm marine en 155 mm Landmacht;
  - schiettesten behorende bij type classificatie van munitie.
- **Gereedstelling van de krijgsmacht:** Door meer schietactiviteiten op het ASK wijken testen uit naar Breezanddijk.



## Locatiespecifieke behoefte 11: Breezanddijk groei beproevingen IJsselmeer

**De ze ontwikkelingen leiden tot de volgende behoefte van de Krijgsmacht:**

- Behoefte aan een grotere schietsector
- Behoefte aan meer schoten, met name zwaardere kalibers
- Behoefte aan meer schietdagen





Locatiespecifieke behoeften  
Uitbreiding Breezanddijk

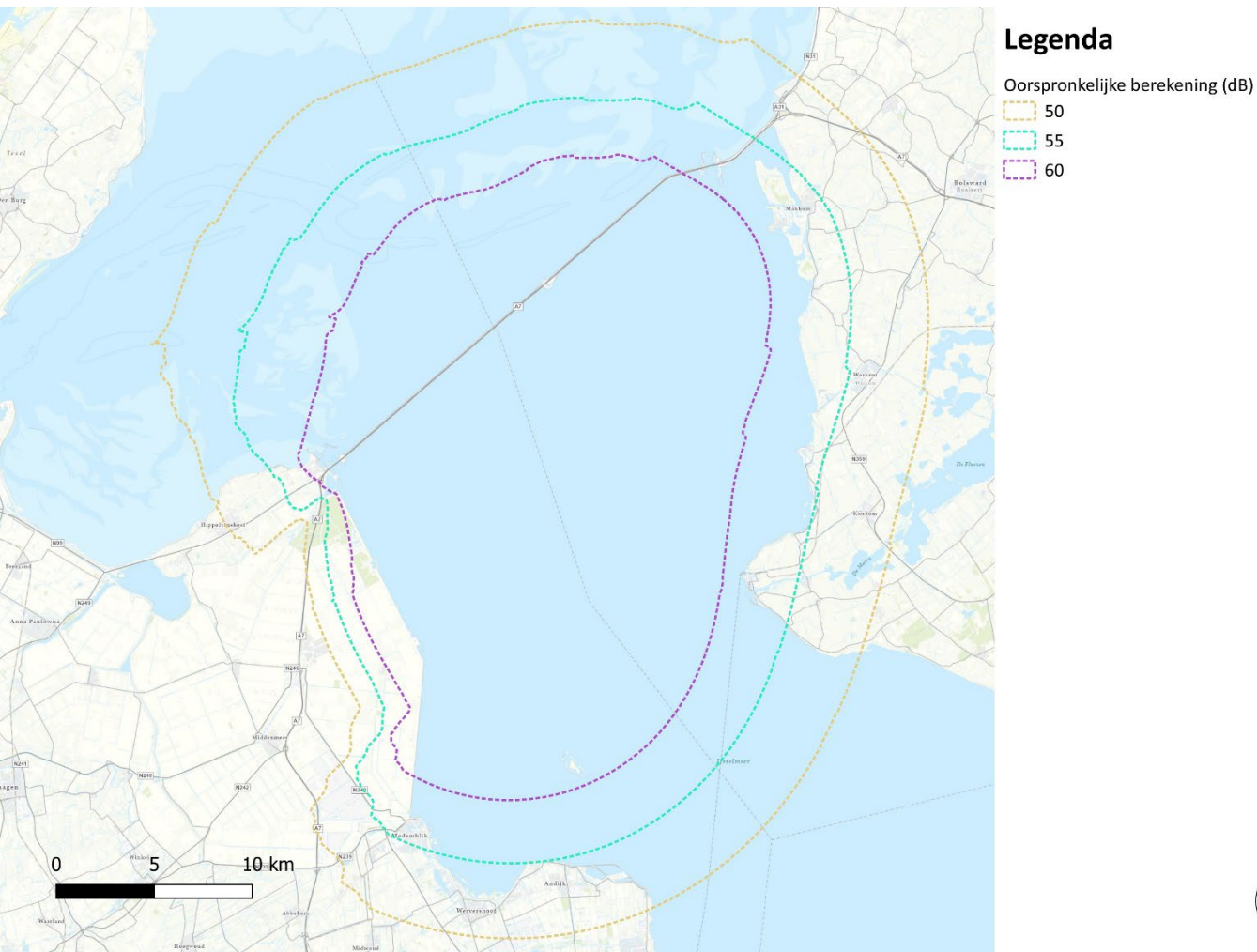
Antea Group

Understanding today.  
Improving tomorrow.

Januari 2026

[www.anteagroup.nl](http://www.anteagroup.nl)

# Eerder onderzoek



Op basis van het eerder onderzoek voor deze behoefte is geconstateerd dat significante effecten optreden bij woningen die een te hoge geluidbelasting krijgen. Hiervoor was verdiepend onderzoek nodig op het gebied van geluidbelasting bij woningen. Dit verdiepend onderzoek is inmiddels uitgevoerd.



# Uitgangspunten van eerder onderzoek

- ***Het vergroten van de schietintensiteit:*** In het oorspronkelijke onderzoek is uitgegaan van 4.500 schoten met een Panzer Houwitser per jaar. Deze schietintensiteit leidt tot een grote geluidbelasting, op meerdere gevels van meer dan 60 dB Bsdan. Het is wettelijk niet mogelijk deze geluidsniveaus te vergunnen. In het ontwerp MER is geconcludeerd dat dit aantal schoten met dit type materieel niet mogelijk is.

# Onderzoeksopzet

## Kwantitatief onderzoek:

- Geluidhinder

## Kwalitatief onderzoek naar:

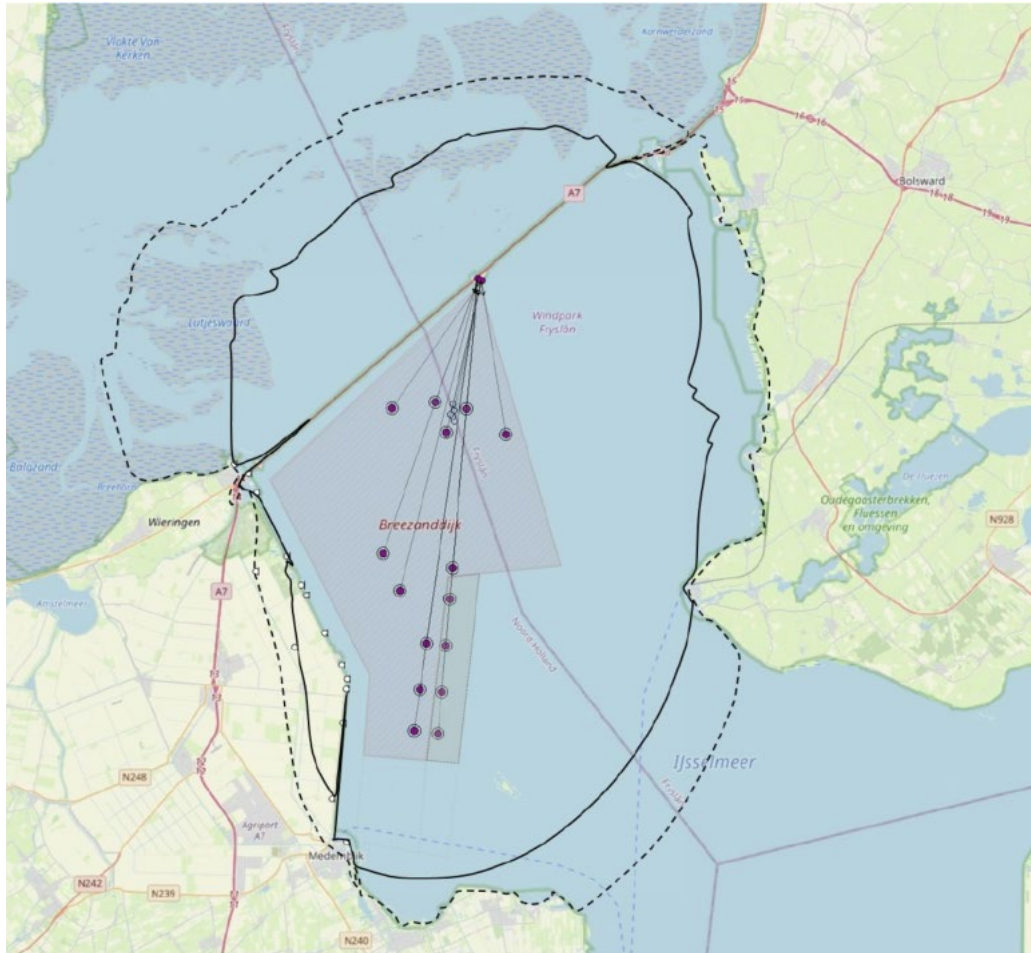
- Gezondheid en veiligheid
- Waterkwaliteit
- Natuur en werelderfgoed
- Ruimtegebruik op het IJsselmeer
- Raakvlakken

Thema
<b>Gezonde en veilige leefomgeving</b>
Geluid - hinder
Geluid - stiltegebieden
Trillingen
Luchtkwaliteit
Impact activiteit omgevingsveiligheid
<b>Bodem en water</b>
Oppervlaktewater
<b>Natuur, landschap en cultureel erfgoed</b>
Natura 2000
Cultureel erfgoed
<b>Ruimtegebruik</b>
Recreatie/scheepvaart
Visserij
Olieplatforms
Wonen
Luchtvaart
Energienetwerken
<b>Defensiespecifiek</b>
Geschiktheid voor militair gebruik
<b>Raakvlakken</b>
Interferentie met rijksbelangen

# Uitgangspunt herijkte berekening

- Berekening is ingestoken op het bepalen van een 'kantelpunt'. Afhankelijk van de maximaal te vergunnen geluidswaarde, is een aantal schoten bepaald. Defensie heeft vervolgens bepaald of dit aantal schoten voldoende is om de behoefte in te vullen.
- De maximaal te vergunnen geluidbelasting varieert (55 dB Bsdan of 60 Bsdan).
- In het onderzoek zijn verruimingen onderzocht naar 55 dB Bsdan en 60 dB Bsdan (dit laatste is bijvoorbeeld mogelijk op het ASK en ISK).
- Uitgangspunt is dat er géén woningen gesloopt worden.

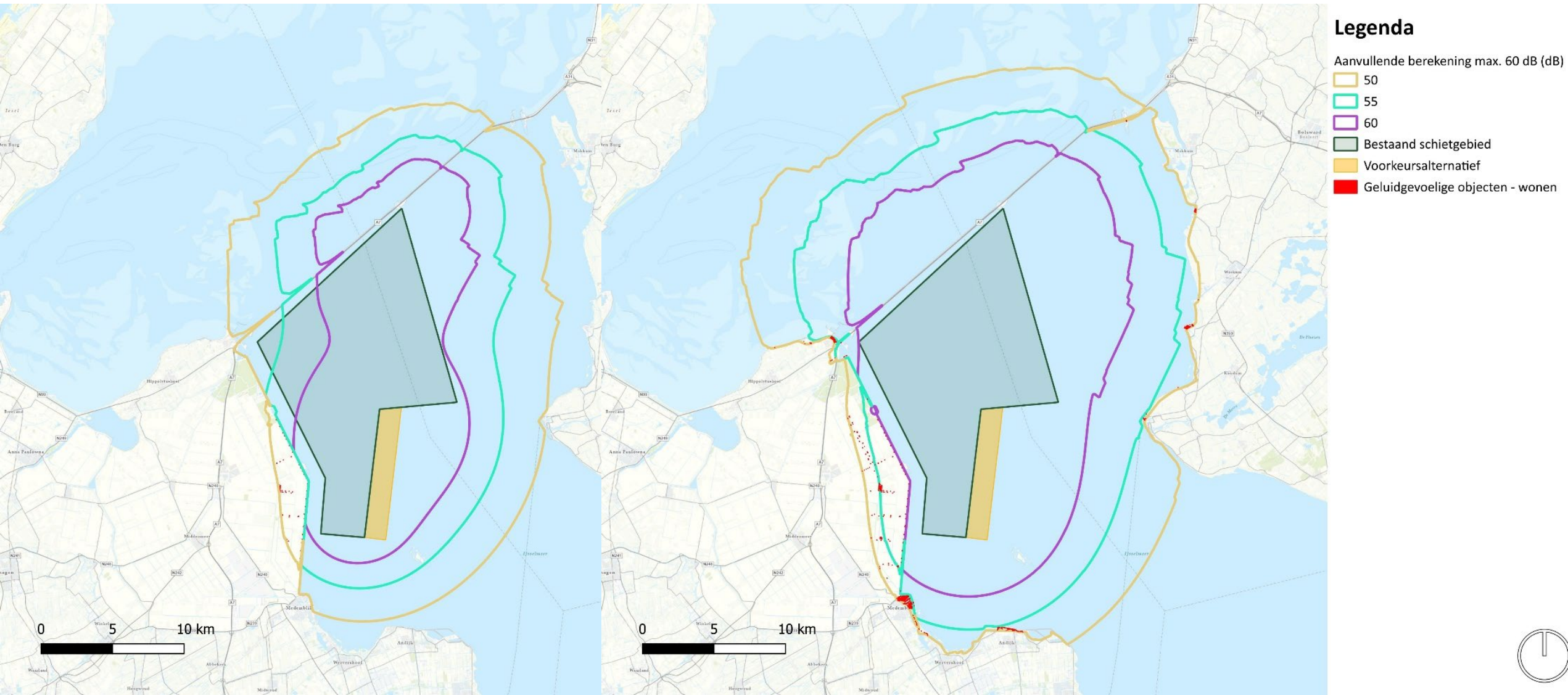
# Uitgangspunt herijkte berekening



Er zijn geluidberekeningen uitgevoerd voor twee bedrijfssituaties, met wapengebruik waarbij

- de geluidbelasting  $B_{s,dan}$  ter plaatse van geluidgevoelige bestemmingen maximaal 55 dB bedraagt;
- de geluidbelasting  $B_{s,dan}$  ter plaatse van geluidgevoelige bestemmingen maximaal 60 dB bedraagt.

# Resultaten nader onderzoek – grenswaarde 55 dB (links) en 60 dB (rechts)



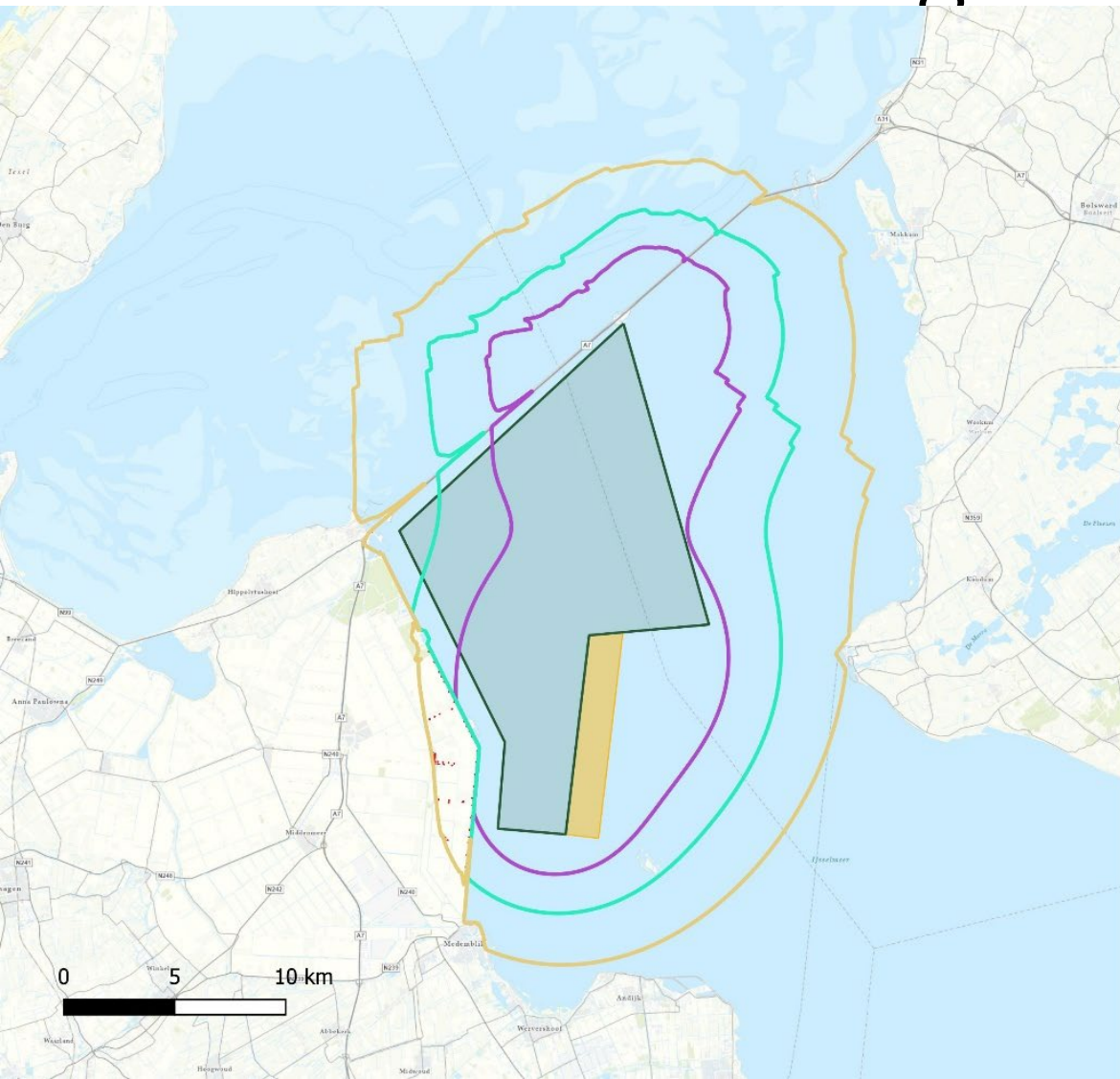
# Aantallen woningen

Breezanddijk	Scenario 1: max belasting 55dB			Scenario 2: max belasting 60 dB		
	50 - 55 dB	55 - 60 dB	>60 dB	50-55 dB	55 - 60 dB	>60 dB
Aantal woningen	242	0	0	2.030	252	0

Nummer	Adres	Scenario 1 (max. 55 dB)	
		Geluidbelasting [dB]	
		dag	B <sub>s,dan</sub>
1	Havenstraat 2, Den Oever	52,7	50
2	Sluismeester A de Visserstraat 14, Den Oever	54,2	51
3	Wierhooft 2, Wieringerwerf	54,9	52
4	Noorderdijkweg 24, Wieringerwerf	51,0	48
5	Noorderdijkweg 23, Wieringerwerf	53,9	51
6	Noorderdijkweg 21, Wieringerwerf	54,6	52
7	Noorderdijkweg 14, Wieringerwerf	58,5	55
8	Noorderdijkweg 5, Wieringerwerf	58,1	55
9	Noorderdijkweg 3, Wieringerwerf	58,5	55
10	Noorderdijkweg 1, Wieringerwerf	57,7	55
11	Zuiderdijkweg 5, Wieringerwerf	56,9	54
12	Oosterkwelweg 20, Wieringerwerf	46,9	44
13	Oosterkwelweg 1, Wieringerwerf	52,4	49
14	Wagenpad 28, Wieringerwerf	52,4	49
15	't Hooft 1, Medemblik	52,8	50

Nummer	Adres	Scenario 2 (max. 60 dB)	
		Geluidbelasting [dB]	
		dag	B <sub>s,dan</sub>
1	Havenstraat 2, Den Oever	60,9	58
2	Sluismeester A de Visserstraat 14, Den Oever	61,3	58
3	Wierhooft 2, Wieringerwerf	61,8	59
4	Noorderdijkweg 24, Wieringerwerf	57,6	55
5	Noorderdijkweg 23, Wieringerwerf	60,3	57
6	Noorderdijkweg 21, Wieringerwerf	60,6	58
7	Noorderdijkweg 14, Wieringerwerf	63,4	60
8	Noorderdijkweg 5, Wieringerwerf	63,5	60
9	Noorderdijkweg 3, Wieringerwerf	63,4	60
10	Noorderdijkweg 1, Wieringerwerf	62,7	60
11	Zuiderdijkweg 5, Wieringerwerf	61,8	59
12	Oosterkwelweg 20, Wieringerwerf	52,9	50
13	Oosterkwelweg 1, Wieringerwerf	57,5	55
14	Wagenpad 28, Wieringerwerf	58,2	55
15	't Hooft 1, Medemblik	58,6	56

# Resultaten nader onderzoek – grenswaarde 55 dB – aanwezige woningen



## Legenda

Aanvullende berekening max. 55 dB (dB)

50

55

60

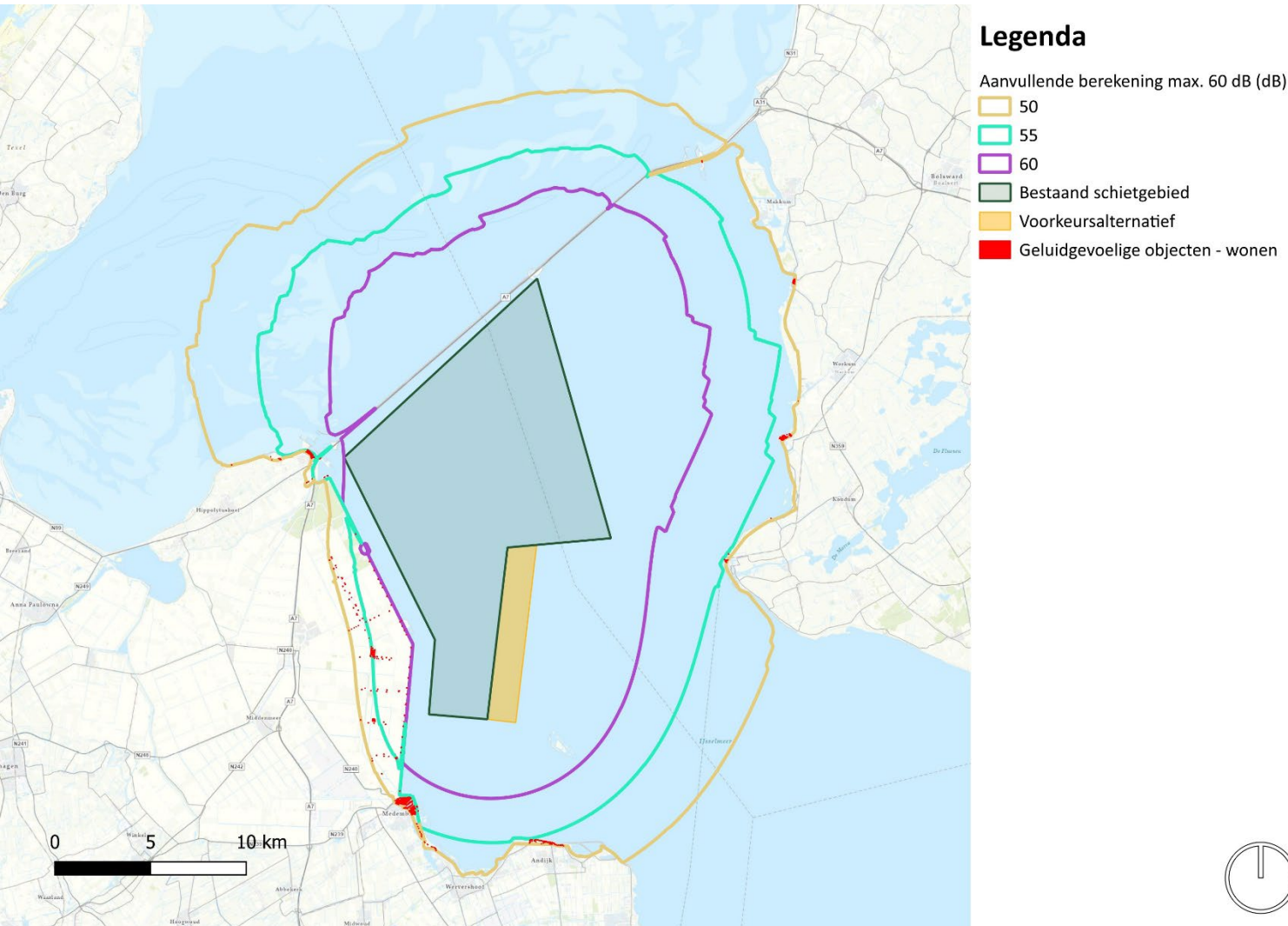
Bestaand schietgebied

Voorkeursalternatief

Geluidgevoelige panden - woningen

- Geluidbelasting voornamelijk op open water
- Toenamen van de geluidbelasting uitsluitend aan Noord-Hollandse kust (Kreileroord en buitengebied)

# Resultaten nader onderzoek – grenswaarde 60 dB – aanwezige woningen

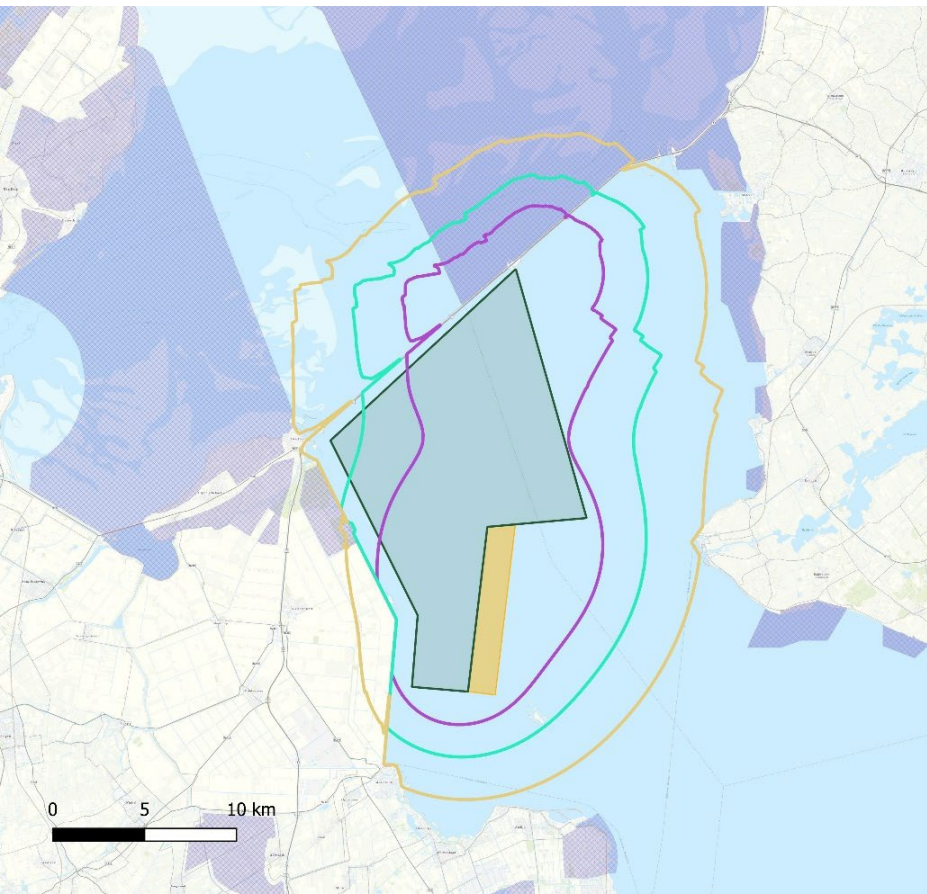


Zwaartepunt van woningen met een geluidbelasting hoger dan 50 dB aan Noord-Hollandse kust, voornamelijk Kreileroord en omgeving (>55 dB) en Medemblik / Den Oever (>50 dB)

Ook toenames van geluidbelasting in Hindeloopen en Stavoren (>50 dB).



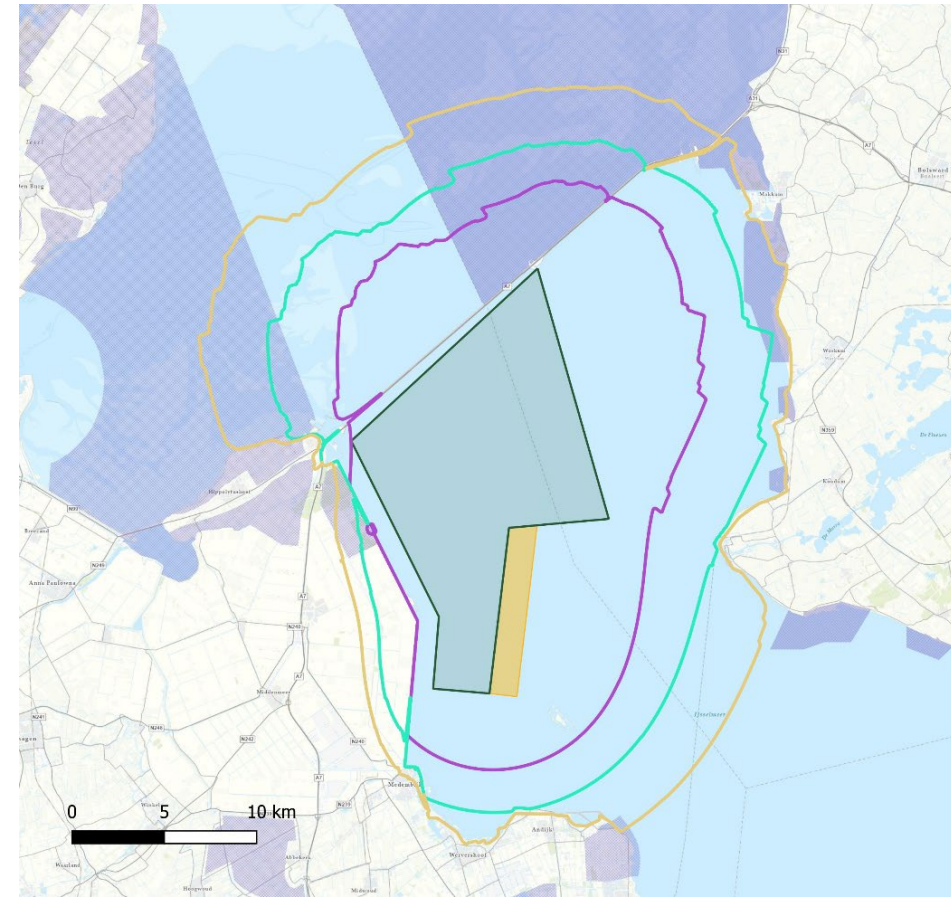
Breezanddijk	Scenario 1: max belasting 55dB			Scenario 2: max belasting 60 dB		
	50 - 55 dB	55 - 60 dB	>60 dB	50-55 dB	55 - 60 dB	>60 dB
Stiltegebieden	29 km <sup>2</sup>	14 km <sup>2</sup>	14 km <sup>2</sup>	103 km <sup>2</sup>	37 km <sup>2</sup>	27 km <sup>2</sup>
Overlap met UNESCO Werelderfgoed-gebied	66 km <sup>2</sup>	32 km <sup>2</sup>	22 km <sup>2</sup>	113 km <sup>2</sup>	72 km <sup>2</sup>	71 km <sup>2</sup>



### Legenda

Aanvullende berekening max. 55 dB (dB)

- 50
- 55
- 60
- Bestaand schietgebied
- Voorkeursalternatief
- Stiltegebied



### Legenda

Aanvullende berekening max. 60 dB (dB)

- 50
- 55
- 60
- Bestaand schietgebied
- Voorkeursalternatief
- Stiltegebied

# Natuureffect intensivering

Mogelijke effecten die kunnen optreden door het gebruik van het schietterrein Breezanddijk.

**Verstoring door geluid:** tijdens beproevingen ontstaat geluid door het schieten en door het gebruik van een sirene. Leidt tot toenames van geluidproductie op Waddenzee en IJsselmeer.

**Verontreiniging:** Het vergroten van de hoeveelheid munitieresten in het IJsselmeer kan de kwaliteit van het oppervlaktewater ten opzichte van de referentiesituatie aantasten.

# Nader onderzoek

Er is nog nader onderzoek nodig naar:

- Piekgeluid
- Trillinghinder

Deze aandachtspunten bestaan voor de aanwezige woningen, maar ook de op de Afsluitdijk aanwezige camping.

# Conclusies van het onderzoek

Thema	Intensivering gebruik	
	Scenario 1 (55 dB)	Scenario 2 (60 dB)
<b>Gezonde en veilige leefomgeving</b>		
Geluid - hinder	-	--
Geluid - stiltegebieden	0/-	--
Trillingen	-	-
Luchtkwaliteit	0/-	0/-
Impact activiteit omgevingsveiligheid	0	0
<b>Bodem en water</b>		
Oppervlaktewater	0/-	0/-
<b>Natuur, landschap en cultureel erfgoed</b>		
Natura 2000	-	--
Cultureel erfgoed	0/-	-
<b>Ruimtegebruik</b>		
Recreatie/scheepvaart	0/-	0/-
Visserij	0/-	0/-
Olieplatforms	0	0
Wonen	0	0
Luchtvaart	0/-	0/-
Energienetwerken	0	0
<b>Defensiespecifiek</b>		
Geschiktheid voor militair gebruik	+	+
<b>Raakvlakken</b>		
Interferentie met rijksbelangen	0/-	0/-

- Keuze voor scenario 1 noodzakelijk om zeer negatieve effecten te voorkomen.
- Ook bij scenario 1 nog sprake van:
  - Toename van de geluidbelasting voor woningen en binnen werelderfgoed, natuurgebieden, stiltegebieden en oppervlaktewateren
  - Hogere frequentie van (gedeeltelijke) afsluiting van de schietsector

- **Besluit:**

De toename van het aantal schoten en schietdagen vanaf schietlocatie Breezanddijk is vastgesteld als ontwerp voorkeursalternatief, met als randvoorwaarde een **maximale geluidsbelasting van 55 dB BS, dan op geluidsgevoelige objecten.**

- **Toelichting:**

- Binnen het wettelijke kader is het mogelijk om tot maximaal **60 dB BS, dan** activiteiten te vergunnen. Als randvoorwaarde gekoppeld aan de behoefte is **55 dB Bs, dan** op geluidsgevoelige objecten.
- **Waterkwaliteit** mag niet significant verslechteren door de toename van het aantal schoten
- Toename van aantal schietdagen van **60 naar 90** vraagt extra onderzoek naar de effecten op **natuur** en vraagt aandacht voor **recreatie** en **pleziervaart**.
- Effecten voor piekgeluid en trilling vraagt nog om aanvullend onderzoek.



# Zienswijzen



Ministerie van Defensie

**Van 19 januari tot 2 maart kunt u een zienswijze indienen over de vastgestelde voorkeursalternatieven op/rondom Breezanddijk. Dit geldt voor:**

- Het besluit van het kabinet (over het ontwerp-voorkeursalternatief)
- Het onderliggende planMER onderzoek (o.a. het addendum planMER)

**Zienswijzen kunnen digitaal worden ingediend via:**

De website <https://www.nprd.inspraak.defensiedichtbij.nl/>

**Kunt u geen digitale zienswijzen indienen? Dan per post mogelijk naar:**

- *Directie Materieel, Leefomgeving, Vastgoed en Duurzaamheid  
O.v.v. Nationaal Programma Ruimte voor Defensie  
Ministerie van Defensie  
Postbus 20701  
2500ES Den Haag*



<http://www.defensiedichtbij.nl/onderwerpen/nationaal-programma-ruimte-voor-defensie>

Ministerie van Defensie

Defensie Dichtbij Nieuwsoverzicht Magazines Onderwerpen Locaties Over Defensie Voor u

[/ Onderwerpen](#) / Nationaal Programma Ruimte voor Defensie

### Nationaal Programma Ruimte voor Defensie

Defensie heeft meer ruimte nodig om te kunnen oefenen zodat Nederland en bondgenoten veilig blijven. Dit is nodig omdat de veiligheidssituatie in de wereld verandert. De Nederlandse krijgsmacht richt zich meer op het beschermen van het eigen grondgebied en dat van NAVO-bondgenoten. Voor deze taak heeft Defensie niet alleen meer militairen en materieel nodig, maar ook meer ruimte in Nederland. Bijvoorbeeld voor kazernes, opslagplaatsen, laagvlieggebieden en oefenterreinen.

Defensie heeft onderzocht welke locaties in Nederland geschikt zijn. De voorkeurslocaties zijn nu bekend. Wilt u weten om welke locaties het gaat? Bekijk dan [de kaart](#) met de plannen.

**Waaronder meer ruimte voor Defensie** > Lees verder →

**Ruimte per provincie** > Lees verder →

**Extra onderzoek 9 behoeften** > Lees verder →

**Informatiebijeenkomsten** > Lees verder →

**Contact** > Lees verder →

**Downloads** > Lees verder →



Ministerie van Defensie

<https://www.nprd.inspraak.defensiedichtbij.nl/>

Ministerie van Defensie

Home **Inspraak** Informatiebijeenkomsten Downloads Contact Archief

### Let op: van 19 januari tot 2 maart 2026 kunt u alléén zienswijzen indienen voor de 9 behoeften die als ontwerp voorkeursalternatief zijn vastgesteld door het kabinet.

U kunt alléén inspraak op de 9 behoeften waar extra onderzoek voor nodig was. Dit betekent dat u kunt reageren op onderstaande 9 behoeften.

- Benodigde fysieke uitbreiding Lelystad Airport voor toename gebruik jachtvliegtuigcapaciteit;
- Uitbreiding milieuruimte t.b.v. activiteiten vliegbasis Leeuwarden, gemeente Leeuwarden;
- Breezanddijk groei beproevingen IJsselmeer, Afsluitdijk, gemeente Súdwest Fryslân;
- Petten groei beproevingen Noordzee, gemeente Schagen;
- Uitbreiden live firing mogelijkheden voor helikopters op Infanterie Schietkamp (ISK) ten behoeve van niveau 3- en 4-oefeningen Koninklijke Landmacht, gemeente Ede;
- Uitbreiding milieu- en geluidsruimte door intensivering van Infanterie Schietkamp (ISK) en groei krijgsmacht, gemeente Ede;
- Uitbreiding milieuruimte t.b.v. activiteiten vliegbasis Woensdrecht, gemeente Woensdrecht;
- Uitbreiding milieuruimte t.b.v. activiteiten vliegbasis Gilze-Rijen, gemeente Gilze en Rijen;
- Verandering inrichting vliegbasis Eindhoven verplaatsen hot cargo platform.

U kunt van 19 januari tot 2 maart reageren op de 9 behoeften door een **zienswijze** in te dienen. Dit kan digitaal via de oranje knop hieronder. Alle zienswijzen worden digitaal verwerkt.

Zienswijze indienen

# Informatiemarkt 20:15 – 21:30

VRAAGEN

